

ES fondu ieguldījums un gūtās mācības (2007-2013)

Sarmīte Uzuliņa

Labklājības ministrijas

ES struktūrfondu departamenta direktore

ES fondu atbildīgās iestādes vadītāja

2014. gada 19. septembris

ES fondu atbalsta jomas labklājības nozarē

Atbalsts
personām
302 miljoni



Atbalsts
sistēmām
17,8 miljoni

Pakalpojumu
infrastruktūra
17,7 miljoni



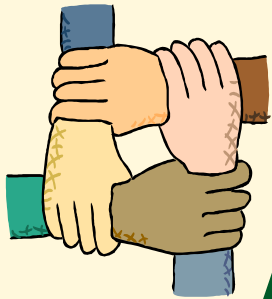


Atbalsts personām (1)

Atbalsts bezdarbniekiem

1.3.1.1.3.	Apmācības	148 939 personas
1.3.1.5.	Simtlatnieki (krīzes programma) un algotie darbi	202 849 personas
1.4.1.1.1.	Kompleksi atbalsta pasākumi	55 936 personas
1.4.1.1.2.	Subsidētās darba vietas	3 801 persona





Atbalsts personām (2)

Atbalsts atstumtības riskam pakļautām personām

1.4.1.2.2.	Sociālās rehabilitācijas pakalpojumi personām ar redzes un dzirdes invaliditāti	1 689 personas
1.4.1.2.4.	Alternatīvi sociālās rehabilitācijas un aprūpes pakalpojumi (2.kārta)	18 828 personas





Atbalsts personām (3)

Atbalsts nodarbinātajiem

1.2.2.1.2.	Mūžizglītības apmācības	27 983 personas
1.3.1.1.5.	Atbalsts dīkstāves laikā (krīzes programma)	5 887 personas





Atbalsts sistēmām (1)

1.3.1.3.1. 1.3.1.4.	Darba tirgus institūciju kapacitātes stiprināšana	3 841 darbinieka apmācības 10 jaunas darba metodikas
1.3.1.3.2.	Darba attiecības un darba drošība praksē	100 000 darbavietu risku novērtējums 10 konsultatīvie centri 20 apmācību moduļi koplīgumu datubāze





Atbalsts sistēmām (2)

1.3.1.7.	Darba tirgus pētījumi	īstermiņa, vidēja termiņa un ilgtermiņa prognozēšanas sistēma 30 pētījumi
1.4.1.2.1.	Invaliditātes noteikšanas sistēma	kritēriji, rokasgrāmata un metodikas invaliditātes noteikšanai
1.4.1.2.4.	Sociālo pakalpojumu plāni reģionos	5 sociālo pakalpojumu programmas





Pakalpojumu infrastruktūra (1)

3.1.4.1.1. 3.1.4.1.2.	VDEĀVK un SIVA infrastruktūras uzlabošana	telpu un vides pieejamības uzlabojumi
3.1.4.1.3.	LNS – otrās mājas	2 rehabilitācijas centri





Pakalpojumu infrastruktūra (2)

3.1.4.1.5.	VSAC infrastruktūras uzlabošana	981 klienta dzīves apstākļu uzlabošana 7 VSAC filiālēs
3.1.4.2.	VDI un NVA infrastruktūras uzlabošana	telpu un vides pieejamības uzlabojumi



Rezultātā...



>42
tūkst.

bezdarbnieku nodarbināti pēc apmācībām

>33
tūkst.

bezdarbnieku nodarbināti pēc pagaidu nodarbinātības pasākumiem

>18
tūkst.

nelabvēlīgākā situācijā esoši bezdarbnieki nodarbināti pēc nodarbinātības pasākumiem

>1000

sociālās atstumtības riskam pakļautās personas ir sociāli un ekonomiski aktīvas pēc atbalsta pasākumiem

Kvalitatīvs
pakalpojums, t.sk.

pilnveidota profesionālā kapacitāte,
darba metodes, infrastruktūra





Secinājumi un mācības

- Elastība plānošanā, reaģējot uz ārēju apstākļu izmaiņām
- Pakalpojuma kompleksa plānošana mērķa grupai
- Pakalpojumu organizācijas vienkāršošana
- Precīzs nosacījumu ietvars kā neatbilstību prevencija
- Stingri jāvērtē finansējuma saņēmēju kapacitāte



Uzzini:

Atbildiga.iestade@lm.gov.lv

+371 26 152 201

www.lm.gov.lv

sf.lm.gov.lv

Twitter:@Lab_min

Flickr.com:Labklajibas_ministrija

Youtube.com/labklajibasministrija

Draugiem.lv/labklajiba

